

СОГЛАСОВАНО

УТВЕРЖДАЮ

И.о. руководителя Юго-Западного управления министерства
образования и науки Самарской области

Директор ГБОУ НШ с. Красноармейское
м.р. Красноармейский Самарской области


(подпись)

М.А. Спирина
(Ф.И.О.)


(подпись)

М.Н. Григорьева
(Ф.И.О.)

13 августа 2020
(дата)

14 августа 2020
(дата)

СОГЛАСОВАНО

Начальник ОГИБДД ОМВД России
по Красноармейскому району
капитан полиции


(подпись)

Р.Ф. Шарафутдинов
(Ф.И.О.)

13 августа 2020
(дата)

ПАСПОРТ

дорожной безопасности

государственного бюджетного общеобразовательного учреждения
Самарской области начальной школы с. Красноармейское
муниципального района Красноармейский Самарской области

2020 г.

Общие сведения

государственное бюджетное общеобразовательное учреждение Самарской области начальная школа с. Красноармейское муниципального района Красноармейский Самарской области

Тип ОУ : образовательное учреждение

Юридический адрес ОУ: 446140, Самарская область, муниципальный район Красноармейский, с. Красноармейское, пл. Центральная, д. 3

Фактический адрес: 446140, Самарская область, муниципальный район Красноармейский, с. Красноармейское, пл. Центральная, д. 3

Руководители ОУ:

Директор (заведующий) Григорьева М.Н. 8(84675)22-6-50

Заместитель директора по учебно-воспитательной работе Демина Е.В. 8(84675)21-1-12

Ответственные от Госавтоинспекции инспектор по пропаганде БДД ОГИБДД О МВД России по Красноармейскому району, старший лейтенант полиции Селиванов Д.С. 89272020082

Ответственные работники за организацию работы по профилактике детского дорожно-транспортного травматизма методист Бобкова С.Н. 8(84675)21-1-12

Руководитель или ответственный работник дорожно-эксплуатационной организации, осуществляющей содержание улично-дорожной сети глава сельского поселения Красноармейское Харитонов В.П.

Руководитель или ответственный работник дорожно-эксплуатационной организации, осуществляющей содержание технических средств организации дорожного движения глава сельского поселения Красноармейское Харитонов В.П.

Количество обучающихся (воспитанников) 272

Наличие информационного стенда по БДД	<u>имеется, расположен в рекреации, 2-ой этаж</u>
Наличие класса по БДД	<u>не имеется</u>
Наличие учебной площадки для проведения практических занятий по БДД	<u>не имеется</u>
Наличие автобуса в ОУ	<u>не имеется</u>
Владелец автобуса	<u>не имеется</u>

Время занятий в ОУ:

1-ая смена: с 8.30 по 14.30

2-ая смена: с — по -

внеклассные занятия: с 14.30 по 17.00.

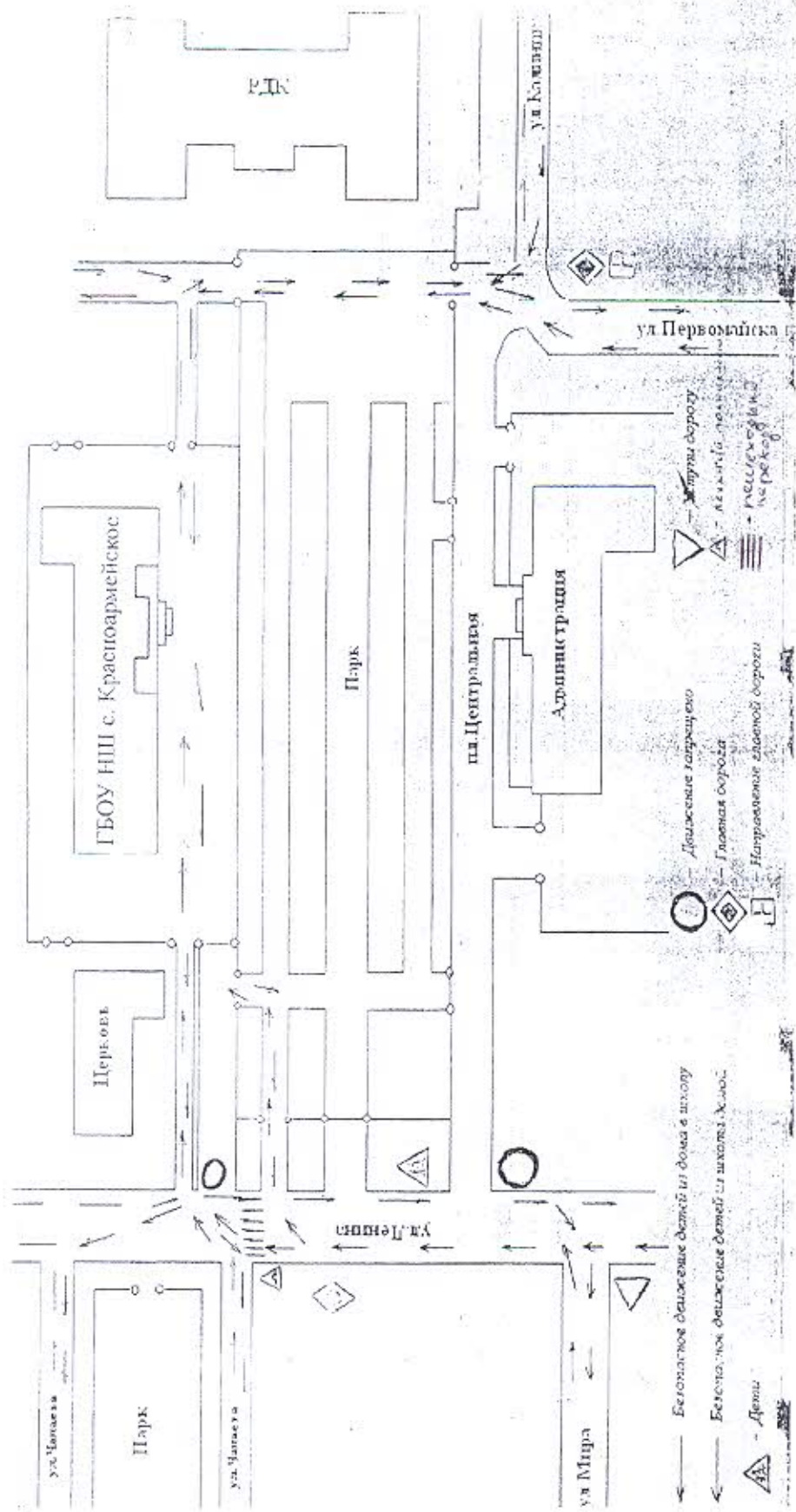
Телефоны оперативных служб:

- экстренная оперативная служба тел: 112
- отделение МВД России по Красноармейскому району: (8 846 75)21-5-73, 02
- скорая медицинская помощь: (8 846 75) 03
- служба спасения Самара 8 (846) 34-20-911,
Новокуйбышевск 8 (84635) 49-911, 8-901-803-9-911,
Чапаевск 8 (84639) 21-911

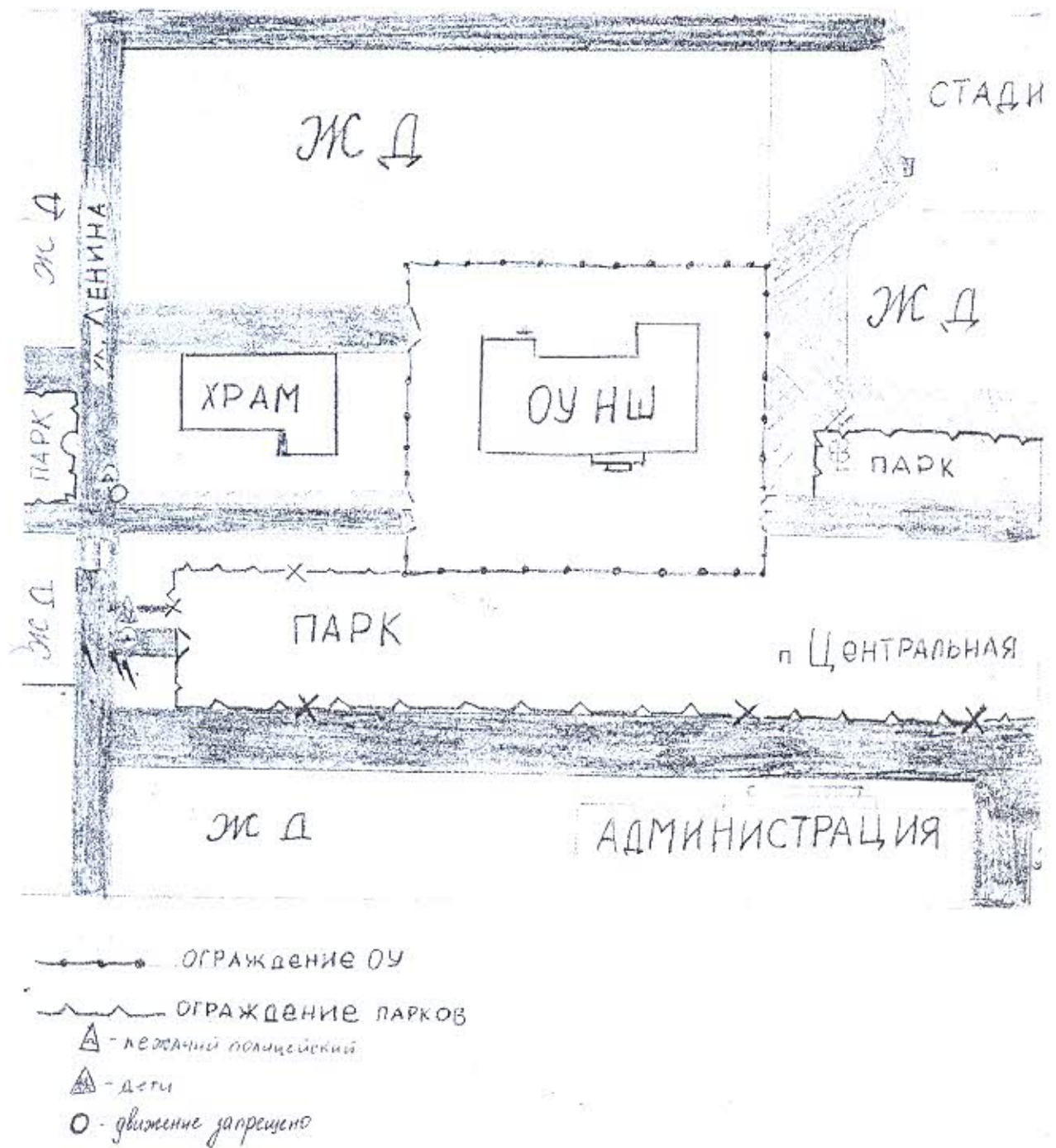
Содержание

1. План-схемы ГБОУ НШ с. Красноармейское.
 - 1.1. район расположения ГБОУ НШ с. Красноармейское, пути движения транспортных средств и детей (обучающихся, воспитанников);
 - 1.2. организация дорожного движения в непосредственной близости от образовательного учреждения с размещением соответствующих технических средств организации дорожного движения, маршруты движения детей и расположение парковочных мест автотранспорта;
 - 1.3. маршруты движения организованных групп детей от ГБОУ НШ с. Красноармейское к стадиону, парку или к спортивно-оздоровительному комплексу;
 - 1.4. пути движения транспортных средств к местам разгрузки/погрузки и рекомендуемых безопасных путей передвижения детей по территории школы.
2. Информация об обеспечении безопасности перегрузок детей специальным транспортным средством (автобусом).
 - 2.1. общие сведения;
 - 2.2. маршрут движения автобуса до ГБОУ НШ с. Красноармейское;
 - 2.3. безопасное расположение остановки автобуса ГБОУ НШ с. Красноармейское.
3. Приложения:
 - 3.1. План мероприятий по предупреждению детского дорожного травматизма

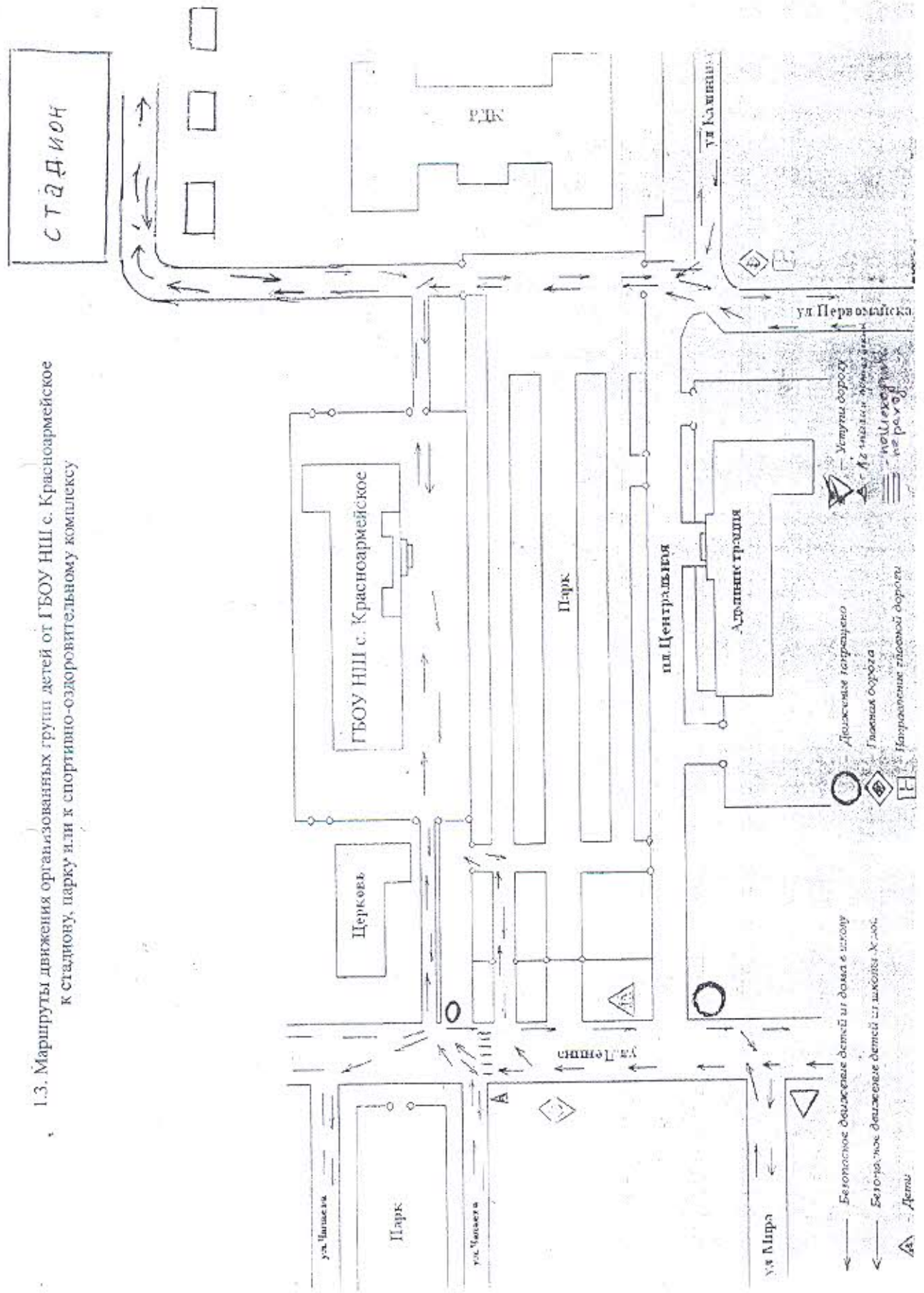
1.1. План-схема района расположения ГБОУ НИИ с. Красноармейское, пути движения транспортных средств и детей



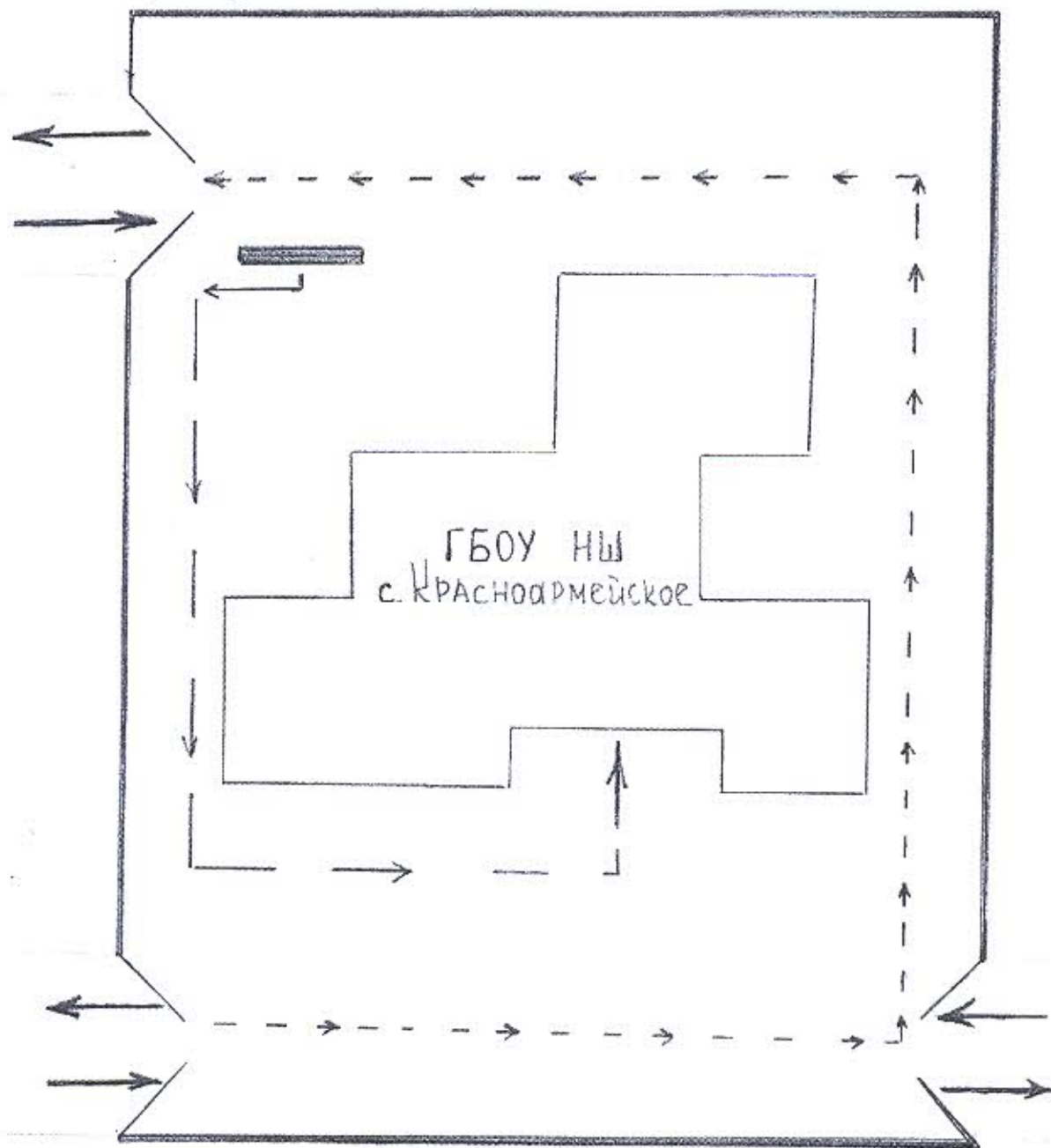
1.2. Схема организации дорожного движения в непосредственной близости от образовательного учреждения с размещением соответствующих технических средств, маршруты движения детей и расположение парковочных мест







1.3. Маршруты движения организованных групп детей от ГБОУ НШ с. Красноармейское к стадиону, парку или к спортивно-оздоровительному комплексу



1.4 Пути движения транспортных средств к местам разгрузки/ погрузки и рекомендуемые пути передвижения детей по территории ГБОУ НШ с. Красноармейское



-  - въезд/выезд грузовых транспортных средств
-  - место разгрузки/погрузки
-  - движение грузовых транспортных средств по территории школы
-  - движение детей на территории школы

2. Информация об обеспечении безопасности перевозок детей специальным транспортным средством (автобусом)

Перевозки детей не осуществляются в связи с отсутствием специального транспортного средства (автобуса)

2.2. Маршрут движения автобуса ГБОУ НШ с. Красноармейское

Автобус в ГБОУ НШ с. Красноармейское отсутствует